

DECKENANTRIEBE TORMATIC BLACK

Sehr geehrter Kunde,

wir möchten Sie über eine innovative Produktreihe der Antriebe TORMATIC BLACK informieren, welche die bisherige Produktreihe TORMATIC GTA ersetzt.

In Antrieben TORMATIC BLACK verknüpft sich moderne Technologie mit der Energie-Sparsamkeit.

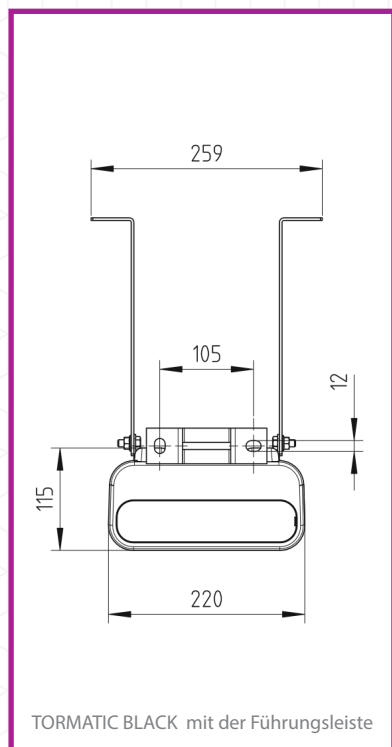
Hochwertige LED Beleuchtungselemente an beiden Seiten des Abtriebes sorgt für gleichmäßige Beleuchtung in der Garage. Die Lichttechnik zeichnet sich durch eine hohe Lebensdauer aus. Komplett neu sind jetzt zwei alternative Möglichkeiten der Befestigung des Antriebes zur Führungsleiste – entweder parallel mit der Führungsleiste oder senkt zu ihr.

Antriebe TORMATIC BLACK knüpfen auf die komfortable Montage und intuitive Einstellung der Reihe GTA an.

Praktische drei-fach-Programmiertaster ermöglicht eine schnelle und einfache Programmierung des Antriebes. Spezielle Antriebsfunktionen sorgen für einen Schnelllauf und optimale Eistellung des Torbetriebes.



TORMATIC BLACK 600



Bestell-Code und Preise

Antrieb-KITs 868MHz

BaaN-Code GTA	Beschreibung	BaaN-Code BLACK	Beschreibung	Verkaufspreis (€) brutto
T09-051-10-0022	Antrieb GTA711 ZS30	T09-051-10-0026	Antrieb BLACK600 ZS30	279
T09-051-10-0023	Antrieb GTA711 ZS40	T09-051-10-0027	Antrieb BLACK600 ZS40	304
T09-051-10-0024	Antrieb GTA712 ZS30	T09-051-10-0028	Antrieb BLACK800 ZS30	328
T09-051-10-0025	Antrieb GTA712 ZS40	T09-051-10-0029	Antrieb BLACK800 ZS40	357

Antrieb-KITs 868MHz

T09-051-10-0005	Antrieb GTA 713S ZS30	T09-051-10-0030	Antrieb BLACK 1000 ZS30	559
T09-051-10-0006	Antrieb GTA 713S ZS40	T09-051-10-0031	Antrieb BLACK 1000 ZS40	628

Antriebsköpfe 433MHz

T09-051-10-0012	Antriebskopf GTA 803	T09-051-10-0035	Antriebskopf BLACK 1200	526
T09-051-10-0013	Antriebskopf GTA 701	T09-051-10-0032	Antriebskopf BLACK 600	280
T09-051-10-0014	Antriebskopf GTA 702	T09-051-10-0033	Antriebskopf BLACK 800	304
T09-051-10-0019	Antriebskopf GTA 703	T09-051-10-0034	Antriebskopf BLACK 1000	333

Grundparameter TORMATIC BLACK

	BLACK 600	BLACK 800	BLACK 1000	BLACK 1200
Max. Torblattfläche (m ²)	< 10 m ²	< 15 m ²	> 15 m ²	> 15 m ²
Zug- und Druckkraft (N)	600	800	1000 - 1200	1000 - 1200
Laufgeschwindigkeit (cm/Sek.)	17 - 24 cm			15 - 24 cm
Sonderfunktionen	Automatisches Schließen (AR), High-Class Torselect, Lüfterstellung			Automatisches Schließen (AR), High-Class Torselect, Ampelsteuerung
Leistungsaufnahme bei Ruhe	< 0,5W			< 4W